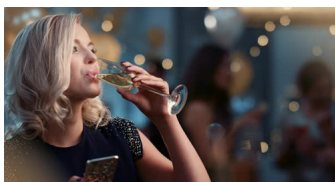




Πέρασαν και οι φετινές εορταστικές ημέρες των Χριστουγέννων και της Πρωτοχρονιάς. Όπως είναι φυσιολογικό τις προηγούμενες ημέρες όλες μας, ήμασταν καλεσμένες σε σπίτια φίλων αλλά και σε νυχτερινές εξόδους.

Οι ημέρες των Εορτών είναι δικαίως συνδυασμένες με άκρως εντυπωσιακό ντύσιμο αλλά και με ιδιαίτερα περιποιημένα μαλλιά.

Τα μαλλιά μας όπως είναι λογικό, δέχτηκαν τις προηγούμενες ημέρες μεγάλη επιβάρυνση τόσο από την χρήση των προϊόντων περιποιήσεως και styling, όσο και από τους εξωγενείς παράγοντες του περιβάλλοντος.



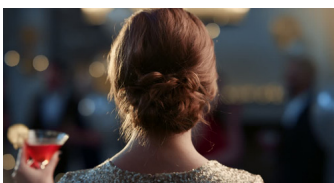
Το NANA HAIR SALON απαντά στα συχνά ερωτήματα των φίλων του σχετικά με την προστασία και την επαναφορά των μαλλιών μετά την εορταστική περίοδο.

Στο NANA HAIR SALON έχουμε τις απαραίτητες λύσεις για κάθε πρόβλημα που μπορείτε να εντοπίσετε στο τριχωτό της κεφαλής σας.



Οι χαμηλές θερμοκρασίες της εποχής κάνουν εύθραυστα τα μαλλιά μας, οι εναλλαγές από εσωτερικούς χώρους σε εξωτερικούς, είναι μερικοί από τους λόγους για τους οποίους η προστασία και η περιποίηση είναι αναγκαία το χειμώνα και στο NANA HAIR SALON μπορούμε να εντοπίσουμε το κατάλληλο προϊόν για εσάς .

Αν η εργασία σας απαιτεί την συνεχή εξωτερική σας παρουσία φροντίστε να φοράτε στις χαμηλές θερμοκρασίες ένα καπέλο ή σκούφο που θα προστατεύσει τα μαλλιά σας από τις ακραίες καιρικές συνθήκες.



Το χειμώνα προσπαθήστε να αραιώσετε την συχνότητα του λουσίματος. Με αυτό τον τρόπο διατηρείτε περισσότερο τα φυσικά ελαία , τα όποια είναι αναγκαία για το σωστό pH του τριχωτού και της τρίχας.

Η ανάγκες του κάθε κεφαλιού ποικίλουν και στο NANA HAIR SALON μπορούμε να σας προτείνουμε τα εξειδικευμένα για εσάς προϊόντα.

Εάν υπάρχει η δυνατότητα να αφήσετε να στεγνώσουν φυσικά τα μαλλιά σας, θα ήταν προτιμότερο αντί του καυτού αέρα από το μπιστολάκι. Ωστόσο εάν πρόκειται να βγείτε έξω θα πρέπει να τα έχετε στεγνώσει καλά, διαφορετικά τα μαλλιά μπορεί να παγώσουν και κατ' επέκταση να σπάνε πιο εύκολα.



Όταν λούζεστε προσπαθήστε να αποφεύγετε το πολύ ζεστό νερό. Ο λόγος είναι ότι τα ζεστά νερά αφυδατώνει την τρίχα διότι αφαιρεί την υγρασία από τους θύλακες. Αυτό έχει σαν αποτέλεσμα να δημιουργούνται ξερά και εύθραυστα μαλλιά.

Τέλος, θα ήταν καλό ανά τακτά χρονικά διαστήματα να κουρεύετε τα μαλλιά σας προκειμένου να απομακρύνονται οι φθαρμένες και σπασμένες άκρες.



Η μεγάλη πείρα και η συνεχής ενημέρωση του προσωπικού του NANA HAIR SALON αποτελούν εχέγγυο για την εξεύρεση λύσης στα προβλήματα που αντιμετωπίζετε.

Συντάχθηκε απο τον/την inaoussa  
Πέμπτη, 04 Ιανουάριος 2018 16:26

---

Επισκεφθείτε το NANA HAIR SALON και ελάτε να συζητήσουμε την ιδανική για εσάς θεραπεία ή προϊόν ώστε να επανέλθουν στα επιθυμητά επίπεδα τα μαλλιά σας

**Δες ακόμα:** [NANA HAIR SALON](#)